

Centrum
kompetencji niematerialnego dziedzictwa kulturowego

Opracowanie programów edukacyjnych dla placówek kulturalnych oraz metod promocji niematerialnego dziedzictwa kulturowego wśród młodych ludzi

- Dr Jędrzej Kałużny
- 17.11.2023 r.



Centrum Spycimierskie Boże Ciało

• dr Jędrzej Kałużny

Nasze działania

- Rozwój koncepcji Centrum
- Społeczne Archiwum Spycimierskie
- Badania historyczne i archeologiczne
- Budowa sieci kontaktów i komunikacji



Projekt Centrum



Nowo wybudowany budynek jest koncepcją dr. hab. Bartosza Hungera, wykładowcy ASP z Łodzi. Bryłą nawiązuje do sąsiedniej zabudowy i kościoła, uwzględniając funkcje wystawiennicze, edukacyjne oraz videokonferencyjne.



Wewnątrz piętrowego budynku zaprojektowano przestrzeń ekspozycyjno-muzealne z 3 wystawami stałymi o charakterze multimedialnym, ze strefami edukacyjnymi, salami warsztatowymi i konferencyjnymi. Tworzą one kompleks wystawienniczy dający narzędzia do przeprowadzania ciekawych działań interdyscyplinarnych.

Na dwóch poziomach budynku zaplanowano następujące pomieszczenia wystawiennicze wraz z aranżacją nawiązującą do prezentowanej w nich tematyki:



Parter:

- a) Hol- wystawa o korzeniach infiorat w Watykanie oraz miejsce na wystawy czasowe
 - b) Sala procesyjna – główna wystawa stała: Tradycja kwiatnych dywanów w Spycimierzu, z rekonstrukcją jej przebiegu oraz wybrane tradycje infiorat na świecie.
 - c) Sala wystawy o tradycjach dziedzictwa niematerialnego w Polsce
 - d) Sala konferencyjna z wystawą archeologiczną
-

Piętro:

- a) Sala warsztatowa – do przeprowadzania zajęć i lekcji edukacyjnych
- b) Sala edukacyjna videotransmisyjna



POLOCNE POLAND POLEN



POLSKA
NABOZEN/TWO V LOVICKIEM
SERVICE DIVIN A LOVICZ
DIVINE SERVICE AT LÓVICZ
GOTTE/DIEN/T IN LÓVICZ

SALA 0.08

RADEK GUZOWSKI
ARCHITEKT



02-640 Warszawa
ul. Woronicza 31/266
t/f: (22) 119 28 31



SALA 0.14

RADEK GUZOWSKI
ARCHITEKT

02-640 Warszawa
ul. Woronicza 31/266
t/f: (22) 119 28 31



HOL WEJŚCIOWY

RADEK GUZOWSKI
ARCHITEKT

02-640 Warszawa
ul. Woronicza 31/266
t/f: (22) 119 28 31

AUDYTORIUM



Edukacja sensomotoryczna oraz niepełnosprawności
w ofercie sal wystawowych oraz zajęć warsztatowych (na I
piętrze) w Spycimierzu.

1. Edukacja sensomotoryczna w przestrzeni wystawy stałych i
sal edu.
2. Udogodnienia i pomoce edukacyjne dla osób z dysfunkcją
wzroku, słuchu oraz ruchu.

Pamiątkarnia

Przygotowanie oferty sprzedażowej pamiątkarni Centrum, w oparciu o tradycyjne produkty regionalne oraz zweryfikowane produkty turystyczne związane z regionem, a także innymi tradycjami prezentowanymi na wystawach.

Stworzenie zaplecza gastronomicznego, ze specjalnie wybranymi potrawami.

An aerial photograph showing a construction site for a community center. The site is located in a residential neighborhood with many houses. Two large, rectangular buildings with orange-tiled roofs are under construction. The buildings have light-colored walls and are surrounded by construction materials, including stacks of bricks and concrete blocks. A concrete foundation wall is visible in the foreground, with several stacks of bricks on top. The text "Centrum wzrasta" is overlaid in white on the image, with a white horizontal line underneath it.


Centrum wzrasta







Oferta edukacyjna



Założenia i ukierunkowania programowe Centrum Spycimierskiego Boże Ciało

- Urozmaicona oferta skierowana do rozmaitych grup odbiorców
- Organizacja wydarzeń towarzyszących i wystaw czasowych
- Stworzenie miejsca integracji lokalnej społeczności
- Wcześniejsza promocja oferty Centrum
- Współpraca oraz konsultacje z depozytariuszami
- Przygotowania i rozwój marki Centrum (logotypy, linia graficzna, itp.)
- Współpraca z Parafią
- Coroczne programy obchodów Bożego Ciała

Wyjście poza ekspozycję stałą, tworzenie programów edukacyjnych.

Ekspozycja ma stać się inspiracją do tworzenia programów edukacyjnych oraz wydarzeń o charakterze kulturalnym i animacyjnym.

Programy edukacyjne skierowane do szkół i powinny stanowić materiał uzupełniający do działań dydaktycznych związanych z podstawą programową, w nowej formie dostosowanej do wymagań określonych poziomów kształcenia.

Drugie zagadnienie stanowią warsztaty edukacyjne i twórcze, które powinny stanowić kolejny sposób rozszerzenia ekspozycji.

Historia i Archeologia



Kasztelania Spycimierska

- Już od połowy X wieku, region spycimiersko-uniejowski wchodził w skład państwa Piastów tworząc prowincję łęczycką podzieloną na 8 kasztelanii z centrami zarządzającymi ulokowanymi w Łęczycy, Sieradzu, Rozprzy, Wolborzu, Żarnowie, Skrzynnie, Małogoszczy oraz Spycimierzu.
- Do dziś w Spycimierzu przetrwały pozostałości dawnej siedziby kasztelańskiej, oraz późniejszej siedziby rycerskiej.



W miejscu dawnej
siedziby kasztelańskiej
oraz pierwotnej
miejscowości
prowadzone były przez
lata badania
archeologiczne i
historyczne



Przed rozpoczęciem budowy Centrum „Spycimierskie Boże Ciało” miejsce przyszłej inwestycji zostało dokładnie przebadane przez archeologów. Wspomniane badanie poprzedzone zostały kwerendą źródłową oraz kartograficzną. Efekty kilkumiesięcznej pracy badawczej i poszukiwawczej były imponujące. Jednym z najważniejszych celów przeprowadzonych badań było potwierdzenie wielowiekowej historii osadnictwa na terenach Spycimierza, nie tylko w rejonie dawnego grodziska, ale i na terenie obecnej miejscowości. Wykopaliska archeologiczne pozwoliły również na odnalezienie kilkuset zabytkowych przedmiotów takich jak: naczynia, narzędzia, monety, czy inne przedmioty codziennego użytku, które były własnością dawnych mieszkańców tych ziem.



Michał Szymański

Jakub Śliwiński

**SPYCIMIERZ – OPRACOWANIE HISTORYCZNE OBSZARU BADAŃ
ARCHEOLOGICZNYCH ZWIĄZANYCH Z INWESTYCJĄ „SPYCIMIERSKI
GRÓD ATRAKCJĄ TURYSTYKI KULTUROWEJ I LUDOWEJ
UZDROWISKA UNIEJÓW”**



ALTAMIRA 2021

Jakub Śliwiński



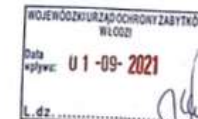
**Sprawozdanie z ratowniczych archeologicznych badań wykopaliskowych,
przeprowadzonych na stanowisku nr 36 (AZP 62-45/177) w miejscowości
Spycimierz, gm. Uniejów.**

Inwestycja: „Spycimierski gród atrakcją turystyki kulturowej i ludowej uzdrowiska Uniejów”

Inwestor: Gmina Uniejów, ul. Błogosławionego Bogumiła 13, 99-210 Uniejów

**Generalny wykonawca inwestycji: Przedsiębiorstwo Budowlane Częstobud, al. Bohaterów Monte
Cassino 40, 42-200 Częstochowa**

ALTAMIRA
2021



RAPORT

Badania geofizyczne metodą
georadarową i magnetyczną

Spycimierz

gm. Uniejów
pow. poddębicki
woj. łódzkie

mgr Piotr Wroniecki

MONTEFORTINO
prospekcja digitalizacja

Spis treści

1. Zlecenie	4
2. Lokalizacja i obszar badań	5
3. Metody badawcze	6
4. Badania georadarowe	10
4.1 Profile radarowe	10
4.1 Przekroje czasowe	112
5. Badania magnetyczne	149
6. Omówienie wyników	153
7. Podsumowanie	157

Lista zabytków pochodzących z terenu regionu uniejowsko-spycimierskiego

Wykonał: Jędrzej Kałużny

Przygotowana lista sporządzona została w oparciu o przedmioty muzealne, obiekty archeologiczne i istniejące zabytki, pochodzące z terenów związanych bezpośrednio z miastem Uniejów i zamkiem Arcybiskupim, a także Osadą oraz Grodem Kasztelańskim z Spycimierzu.

Wyłonione w wyniku kwerendy zabytki stanowią wybór najważniejszych obiektów, o których istnieniu udało się zgromadzić informacje.

W poniższej tabeli umieszczono nazwę zabytku, jego fotografię, przybliżony stan obecny, wymiary, miejsce odnalezienia i przechowywania, a niekiedy również numer katalogowy. W kilkunastu punktach zaprezentowane są zestawy zabytków, stanowiące swoisty komplet, które zostały odnalezione razem lub sklasyfikowane jako jeden zbiór.

Ważniejsze obiekty:

- 1 – głowa króla Kazimierza
- 86 – Bulla Uniejowska
- 78-81 – Zabytki ze Spycimierza, po konserwacji
- 86-115 – Zbiór ciekawych przedmiotów z otoczenia kolegiaty Uniejowskiej, po konserwacji.
- 116-138 – Zbiór zabytków Parafii Spycimierz. Wszystkie te zabytki wymagają dokładnego ustalenia z miejscowym proboszczem, czy i na jakich zasadach istnieje możliwość ich wyeksponowania w przestrzeni muzealnej.
- 139-144 – zabytki w Muzeach i archiwach.
- 145 – Materiał ceramiczny odnaleziony po orce na powierzchni grodziska.

Aktualnie oczekujemy na:

- listę zabytków odnalezionych podczas badań archeologicznych prowadzonych pod budowę Centrum Bożego Ciała w Spycimierzu
- listę zabytków przechowywanych w magazynie Pracowni R. Hermana i W. Dudaka (zabytki z Zamku w Uniejowie)
- listę zabytków przechowywanych w PAN w Łodzi (zabytki z badań wykopaliskowych na terenie grodu w Spycimierzu)
- listę zabytków przechowywanych w siedzibie Wojewódzkiego konserwatora zabytków (zabytki z Uniejowa i Spycimierza) wraz z listą zabytków przechowywanych przez wykonawców badań, które nie przekazane zostały jeszcze do magazynów WKZ.
- dalszą listę zabytków z Muzeum w Sieradzu
- podsumowanie zbiorów znajdujących się w Muzeum Archeologiczno – Etnograficznym w Łodzi

Poniższa lista z całą pewnością zostanie więc rozbudowana w kolejnych tygodniach. Przy założeniu, że zabytki Archeologiczne z miejsca, w którym stanie muzeum mogą okazać się najbardziej interesujące, ze względu na ich lokalne pochodzenie i szeroki przekrój rodzajów (monety, ceramika, noże itp. datowane XII – XX w.)



Zabytki Spycimierskie

- Do dziś przetrwało wiele ważnych zabytków i pochodzących ze Spycimierza, które świadczą o niebagatelnym znaczeniu oraz bogatej historii tej miejscowości.
- Jednym z wyjątkowych przedmiotów zabytkowych jest monstrancja z 1752 r., która ufundowana została przez Jana Mączyńskiego, kasztelana Spycimierskiego.



Głowa Chrystusa

Cennym spycimierskim zabytkiem o średniowiecznym rodowodzie jest Głowa Chrystusa, jedyny ocalały fragment Krzyża ze Spycimierza... Dziś można ją oglądać w Muzeum Narodowym w Poznaniu





Ścieżka edukacyjna

Przygotowanie zróżnicowanych ścieżek:

- turystycznej
- historycznej
- trasą Bożego Ciała
- ekologicznej
- przyrodniczej



Projekt spójnych tablic informacyjnych o tematyce historyczno-kulturowej

- w roku 2022 na terenie Spycimierza powstanie kilkanaście tablic, które staną się zrębem pierwszej, lokalnej ścieżki turystycznej.
- przy wjeździe do Spycimierza powstaną specjalne witacze zapraszające do miejscowości.

VÄLKOMMEN TILL GUSTAFSBERGS NATURVÅRDSOMRÅDE

Här kan du utforska vattendraget "Stora rån" på egen hand eller med handledning. Det är 0,5 km och utformad så att du själv kan göra det. Du får gärna gå till och från Stora rån i Gustafsberg.

Welcome to Gustafsborg's
Conservation Area



Fyra platser du inte får missa

1. STORA RÅN

Stora rån är ett vattendrag som strömmar genom Gustafsborgs naturvårdsområde. Det är ett bra ställe att gå och titta på naturen.

2. STORA RÅN

Stora rån är ett vattendrag som strömmar genom Gustafsborgs naturvårdsområde. Det är ett bra ställe att gå och titta på naturen.

3. STORA RÅN

Stora rån är ett vattendrag som strömmar genom Gustafsborgs naturvårdsområde. Det är ett bra ställe att gå och titta på naturen.

4. STORA RÅN

Stora rån är ett vattendrag som strömmar genom Gustafsborgs naturvårdsområde. Det är ett bra ställe att gå och titta på naturen.

Fyra platser du ska veta

1. STORA RÅN

Stora rån är ett vattendrag som strömmar genom Gustafsborgs naturvårdsområde. Det är ett bra ställe att gå och titta på naturen.

2. STORA RÅN

Stora rån är ett vattendrag som strömmar genom Gustafsborgs naturvårdsområde. Det är ett bra ställe att gå och titta på naturen.

3. STORA RÅN

Stora rån är ett vattendrag som strömmar genom Gustafsborgs naturvårdsområde. Det är ett bra ställe att gå och titta på naturen.

4. STORA RÅN

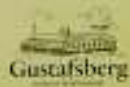
Stora rån är ett vattendrag som strömmar genom Gustafsborgs naturvårdsområde. Det är ett bra ställe att gå och titta på naturen.

Fiske och fauna

Stora rån är ett vattendrag som strömmar genom Gustafsborgs naturvårdsområde. Det är ett bra ställe att gå och titta på naturen.

Fisker och fauna

Stora rån är ett vattendrag som strömmar genom Gustafsborgs naturvårdsområde. Det är ett bra ställe att gå och titta på naturen.



Tablice główne

1. Plac Kościelny – opis dziejów Spycimierza i tradycji układania kwiatnych dywanów. Plan i mapa ścieżki
2. Tablica kwiatowa – opis charakterystycznych roślin regionu spycimierskiego w tym kwiatów używanych podczas ubierania drogi

12 Tablic historycznych zawierających opis,
zdjęcia i skrócony tekst w języku angielskim

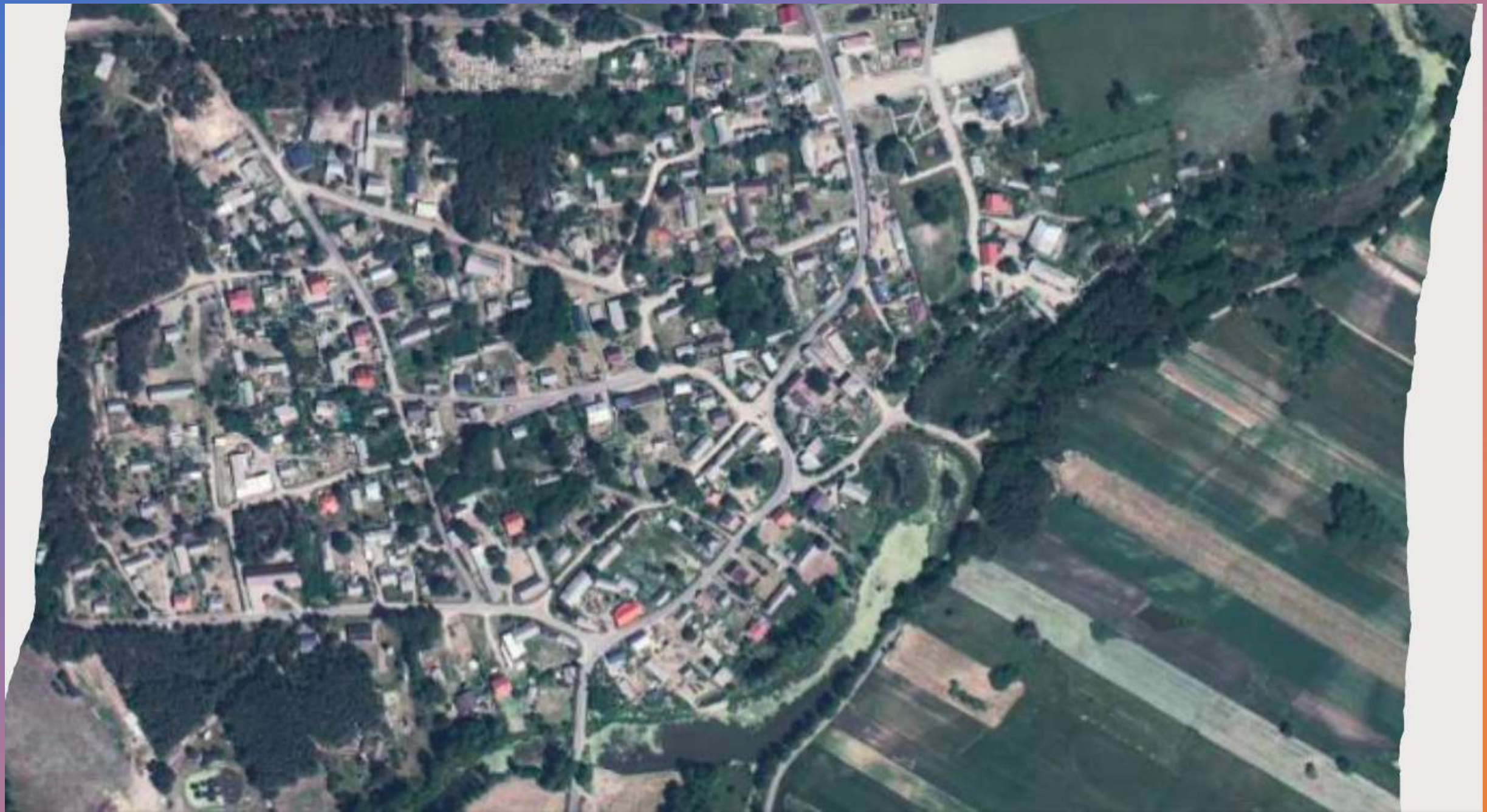
1. Kościół – najstarsze kościoły zgodnie z kroniką Galla Anonima
2. Zegar słoneczny
3. Gród kasztelański i kasztelanowie Spycimierscy
4. Kamień opoka
- 5-8. Ołtarze świętych – Julianny, Antoniego, Barbary i Krzyża
9. Cmentarze prehistoryczne i nowe
10. Bunkier z II Wojny Światowej
11. produkty naturalne i żywność
12. Siekiernik, struga i Warta oraz dawne trakty.

W kolejnym roku planowane
jest również powstanie
wygodnej ścieżki rowerowej,
łączącej Uniejów i Spycimierz.



Spicimys





Zachowany w wielu miejscach do dziś, układ wód powierzchniowych, ukazuje nam historię rozwoju i układu przestrzennego Spycimierza

